

Tvořeníčko



Mraveniště

Namalujte barvami kopeček mraveniště a pozadí jinou barvou. Korkovou zátkou po zaschnutí natiskněte vždy tři otisky vedle sebe černou barvou. Po zaschnutí domalujte mravenci barevnou mašličku a bílé oči. Fixem dokreslete nohy a tykadla.

Ferda mravenec

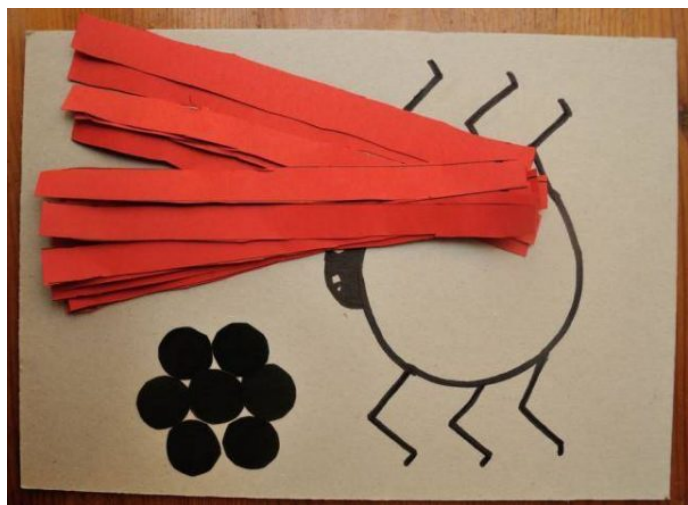
Vystříhněte hlavu mravence z černého papíru např. podle hrnečku či talířku (můžete použít bílý papír a pomalovat ho černou barvou). Bílý díl vystříhněte stejně, upravte ho, dle obrázku. Dále vystříhněte bílé oválky a černá kolečka na oči a tykadla. Mravence slepte a dokreslete detaily obličeje. Vytvořte pro něj hezkou mašli, ať mu to sluší.



Berušky na louce



Berušky z proužků



Šablony:

